



SCAME Siena ASI Commissione Cultura



Corse negli anni "20 *donne in moto*



luca Manneschi

Montepulciano 25 Maggio 2018



AUTOMOTOCLUB STORICO ITALIANO
Commissione Cultura

Passione Storia Tecnologia
Sulle strade dell'Eroica
Relazione: "Corse negli anni "20: donne in moto"
25, 26, 27 Giugno 2018
Montepulciano Palazzo Contucci
(salone delle feste)

Il Siena Club Auto Moto d'Epoca (SCAME) ha organizzato un raduno, per auto e moto fino al 1945, certificate ASI, ambientato tra Val di Chiana e Val d'Orcia percorrendo le strade sterrate rese celebri da "l'Eroica" gara per biciclette d'epoca.

Al raduno era abbinato un evento culturale frutto di ricerche su donne che, in quelle zone, avevano preso parte a gare di auto e di moto negli anni "20.

Programma

- **Mostra statica di auto e moto in piazza Grande**
- **Palazzo Contucci: Conferenza**
Presentazione del ritratto di Jole Nerazzini (Azelia Batazzi)
Vita ed attività sportiva della c.na Jole Nerazzini (Franco Becci)
Corse negli anni "20. Donne in moto (Luca Manneschi)
- **Itinerari su strade bianche** tra val d'Orcia e Val di Chiana alla scoperta delle origini del Vino Nobile di Montepulciano
- **Visita** ai principali monumenti e cantine storiche di Montepulciano
- **Visita** al paese di Monticchiello con approfondimenti sul suo *teatro povero*

Siena è una città che da sempre ha avuto interessi culturali forti e ad ampio spettro: dall'insegnamento (celebri Licei, Università, Accademia Chigiana di musica), ai musei ed agli spazi espositivi che ospitano frequenti importanti mostre.

Questa eclettica vocazione culturale non poteva mancare al Siena Club Auto Moto d'Epoca (SCAME) che da anni organizza eventi numerosi, articolati ed originali.

Da ricordare nel 2014 l'esposizione, in occasione dei 100 anni dalla pubblicazione del Manifesto Futurista, di motori, auto e moto, all'interno della Pinacoteca, di fronte alle opere dei trecentisti senesi.



L'anno scorso, dopo un ritrovamento casuale, lo SCAME, in collaborazione con il Comune di Buonconvento, restaurò e riposizionò un cippo in ricordo dell'incidente avvenuto durante la 1000 Miglia del 1930 e che causò la morte del pilota Bebe Benini. A questo seguì un Convegno sul pilota e sulla 1000 Miglia del 1930 inserito nel programma Passione Storia Tecnologia dell'ASI.

Quest'anno un nuovo originale appuntamento nell'ambito del raduno "Sulle Strade dell'Eroica" (25, 26, 27 Maggio) che ripercorre, con auto e moto anteguerra, le strade bianche rese celebri dalla omonima manifestazione per bici d'epoca nella collina tra Val di Chiana e Val d'Orcia.

Lo spunto è stato l'affascinante vita di una nobildonna di Montepulciano vissuta negli anni "20: la cont.na Jole Nerazzini corridore di auto, pittrice, grande fumatrice, singol, una figura che ben rappresenta lo slancio di emancipazione femminile che seguì il primo conflitto mondiale frutto delle suffragette, di donne come la Kulishof, ma soprattutto dalle esperienze in fabbrica e dall'aver dovuto gestire famiglia e lavoro essendo gli uomini al fronte.

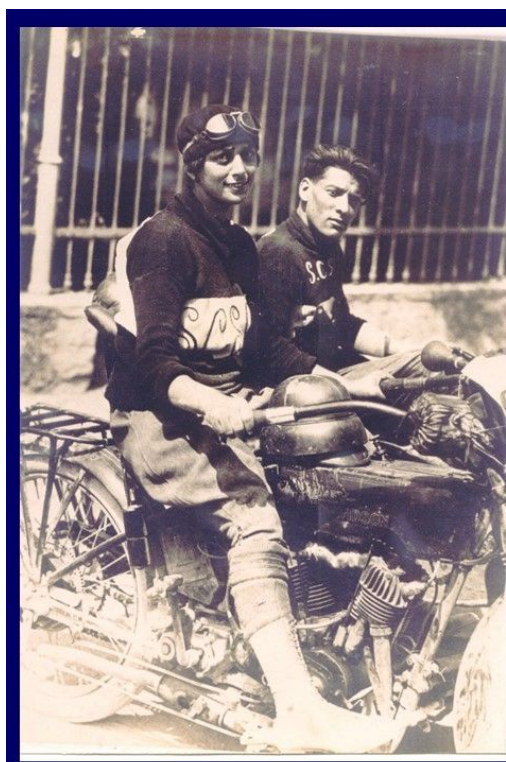


Ritratto di Jole Nerazzini ed il Presidente dello SCAME Lorenzo Silvestri



La c.na Jole Nerazzini sulla sua FIAT 501 elaborata corsa

Nel convegno organizzato Sabato 25, Azelia Batazzi (storica dell'arte e socia SCAME) ha illustrato un ritratto della Nerazzini recentemente riscoperto e Franco Becci (SCAME) ne ha delineato la carriera di corridore di auto con numerose immagini inedite della FIAT 501 S fatta appositamente elaborare da Chiocchini (Chiusi) intorno al 1925.



**la vincitrice
della FI - SI
1923**



Le donne di questo periodo parteciparono e vinsero anche gare motocicliste, aspetto trattato da Luca Manneschi (ASI Comm. Cultura) riferendosi alla corsa Firenze-Siena-Firenze per sidecar classe 750 e 1000 cc che si tenne nel 1923.

La conferenza si è svolta nel salone delle feste del gentilizio palazzo Contucci alla presenza di un folto pubblico e del Presidente ASI Maurizio Speciali.